

Teknik Analiz

21 Kasım 2024

	Destek-1	Destek-2	Destek-3	Direnç-1	Direnç-2	Direnç-3
BİST100	9000.00	8850.00	8566.00	9072.00	9125.00	9200.00
X30YVADE	10182.00	10130.00	9960.00	10307.00	10380.00	10435.00
Ons Altın	2.650	2.635	2.564	2.685	2.700	2.790
EUR/USD	1.0500	1.0421	1.0298	1.0600	1.0647	1.0685
GBP/USD	1.2628	1.2595	1.2540	1.2700	1.2732	1.2888
EUR/GBP	0.8300	0.8285	0.8235	0.8345	0.8370	0.8430

BİST100

BİST100 endeksi dün 201 puan düşüşle 9031 seviyesinden tamamladı. Teknik göstergelerin dünkü düşüşle birlikte güç kaybetmeye başladığı endeks için düşüş kanalının üst bandı 9072 seviyesine denk gelmektedir. 9072 üzerinde yerleşme sağlanmadıkça endekste satış baskısının devam etmesi, 9000 ardından 8850 destek seviyelerinin test edilmesi beklenebilir. Ancak, yeniden düşüş kanalı içine girilmesi nedeniyle güç kaybetmeye başlayan teknik göstergelere rağmen kanalın üst bandı 9072 üzerinde EMA-20 ortalaması 9125 ve 9200 direnç seviyelerine kadar yükseliş olasılığı göz ardı edilmemelidir. Özetle; saat 14:00'te TCMB/PPK faiz kararı ve karar metni borsanın odağında olacaktır. Teknik olarak ise 9072/9125 direnç aralığı yön belirleyici konuma gelmiştir.

X30YVADE

10450 desteğinin kırılmasıyla düşüşün hız kazandığı kontratın teknik göstergeleri zayıf görünüme geçti. Bu bağlamda 10307 ara direnç olup aşılmadıkça baskının sürmesi, 10182/10130 ve 9960 desteklerine kadar düşüş sürebilir. Ancak zayıf teknik görünüme rağmen 10307 direncinin aşılması halinde 10380/10435 dirençlerine dek yükseliş ihtimaline dikkat edilmelidir. Özetle; 10310 ara direnci kısa vadeli görünüm için yön belirleyici bölge olarak kabul edilebilir.

XAU/USD

EMA-5 ortalamasının ardından EMA-50 ve EMA-20 ortalamalarını da aşan ons altının teknik göstergeleri güçlü görünüme geçti. Bu bağlamda, 2650 hattı önemli olup üzerinde yerleşmenin devam etmesi durumunda 2685 ardından 2700 ve 2790/2805 dirençlerine dek yükseliş sürebilir. Buna karşın, güçlenen teknik görünüme rağmen 2650 altında yeniden 2635/2600 ve 2564 destek seviyelerine kadar düşüş olasılığı göz ardı edilmemelidir. Özetle ABD verileri ile Rusya-Ukrayna arasındaki tansiyon ons için önemlidir. Teknik olarak ise 2650 hattını izliyoruz.

EUR/USD

1.0600 hattını aşamayan paritede ibre aşağı döndü. Buradan hareketle, teknik görünümün zayıf kalmaya devam ettiği parite için 1.0500 desteği önemli olup kırılması halinde 1.0421/1.0298 seviyelerine kadar düşüş söz konusu olabilir. Öte yandan, zayıf teknik görünüme rağmen 1.0600 üzerinde yerleşme sağlanması halinde 1.0647 ardından EMA-20 ortalaması 1.0685 dirençlerinin test edileceğine dikkat edilmelidir. Özetle; ABD verileri ve Rusya-Ukrayna arasındaki yüksek tansiyon parite için önemlidir. Teknik olarak da 1.0500 desteğini izliyoruz.

GBP/USD

1.2730 hattının kuvvetli direnç olduğu paritenin teknik görünümü zayıf. Buradan hareketle, 1.2628 ara destek olup kırılması halinde 1.2595/1.2542 desteklerine kadar düşüş sürebilir. Ancak, zayıf teknik görünüme rağmen 1.2730 direncinin aşılması durumunda 1.2805/1.2888 dirençlerine dek yükseliş ihtimali göz ardı edilmemelidir. Özetle Rusya-Ukrayna arasındaki yüksek tansiyon parite için kritiktir. Teknik olarak ise 1.2700-1.2730 direnç aralığı önemli.

EUR/GBP

EMA-20 ortalaması 0.8340 bölgesinde tutunmayı başaramayan paritenin teknik göstergeleri güç kaybetmeye başladı. Bu kapsamda, 0.8340 üzerinde 0.8370/0.8405 dirençlerine dek yükseliş sürebilir. Ancak, güç kaybeden teknik görünüm nedeniyle 0.8340 altında baskının süreceğine, 0.8300/0.8280 ve 0.8235 desteklerine kadar düşüş riskine dikkat edilmelidir. Özetle; 0.8340 hattı kısa vade için yön belirleyici olarak kabul edilebilir.

Murat Korkmaz
Araştırma ve Strateji Bölümü
İstanbul
Tel: 0212 367 70 00
Murat.Korkmaz@ingyatirim.com.tr



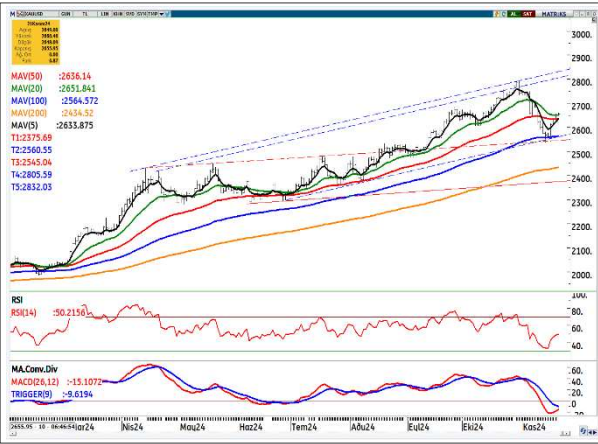
BİST100 Endeksi



X30YVADE



Ons Altın/USD



EUR/USD (Euro/ABD Doları)



GBP/USD (Sterlin/ABD Doları)



EUR/GBP (Euro/Sterlin)



*Grafikler için kaynak: Matrxs



"Burada yer alan yatırım bilgi, yorum ve tavsiyeleri yatırım danışmanlığı kapsamında değildir. Yatırım danışmanlığı hizmeti, yetkili kuruluşlar tarafından kişilerin risk ve getiri tercihleri dikkate alınarak kişiye özel sunulmaktadır. Burada yer alan yorum ve tavsiyeler ise genel niteliktedir. Bu tavsiyeler mali durumunuz ile risk ve getiri tercihlerinize uygun olmayabilir. Bu nedenle, sadece burada yer alan bilgilere dayanılarak yatırım kararı verilmesi beklentilerinize uygun sonuçlar doğurmayabilir. ING Yatırım Menkul Değerler A.Ş. Araştırma ve Strateji Bölümü tarafından sadece bilgi amaçlı olarak hazırlanmış olan bu rapor, hiçbir şekilde bir yatırım önerisi veya herhangi bir yatırım aracının doğrudan alımına veya satımına dair bir teklif veya referans olarak alınmamalıdır. Geçmiş performans takip eden dönem için bir gösterge değildir. Bu raporda sunulan bilgilerin yayım tarihi itibarıyla yanlış/yanıltıcı olmamasına özen gösterilmiş olmasına karşın, ING Yatırım Menkul Değerler bilgilerin doğru ve tam olmasından sorumlu değildir. Bu raporda yer alan bilgiler herhangi bir uyarı yapılmadan değişebilir. ING Yatırım Menkul Değerler ve çalışanlarının bu raporda sunulan bilgilerin kullanılmasından kaynaklanabilecek doğrudan ve/veya dolaylı zararlardan ötürü sorumluluğu bulunmamaktadır. Raporun, telif ve diğer hakları saklıdır; herhangi bir amaçla ING Yatırım Menkul Değerlerin izni olmadan raporun tamamı veya bir kısmı başka bir yerde yeniden yayımlanamaz, dağıtımı yapılamaz."

